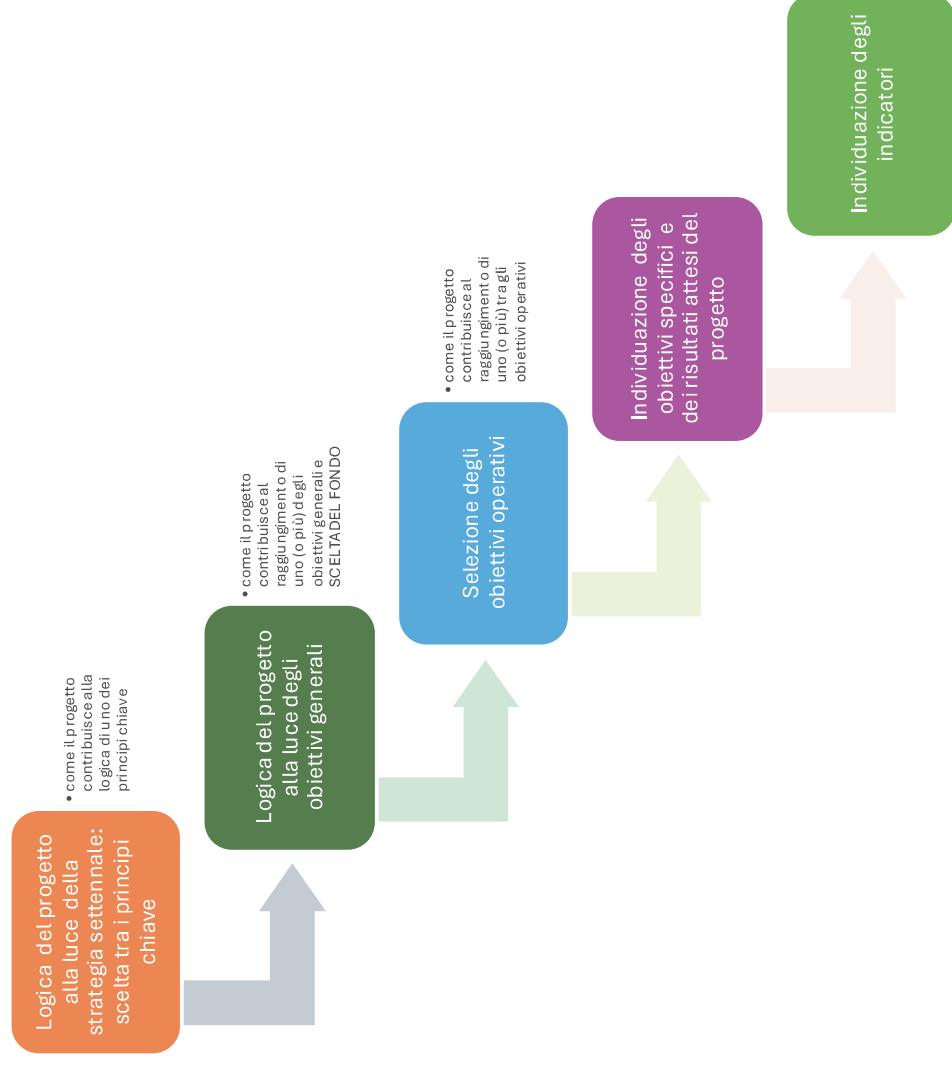


+
•
○

Progettare: il modello a cascata

+
•
○

Il modello di progettazione a «cascata»



Soggetti
progettuali:

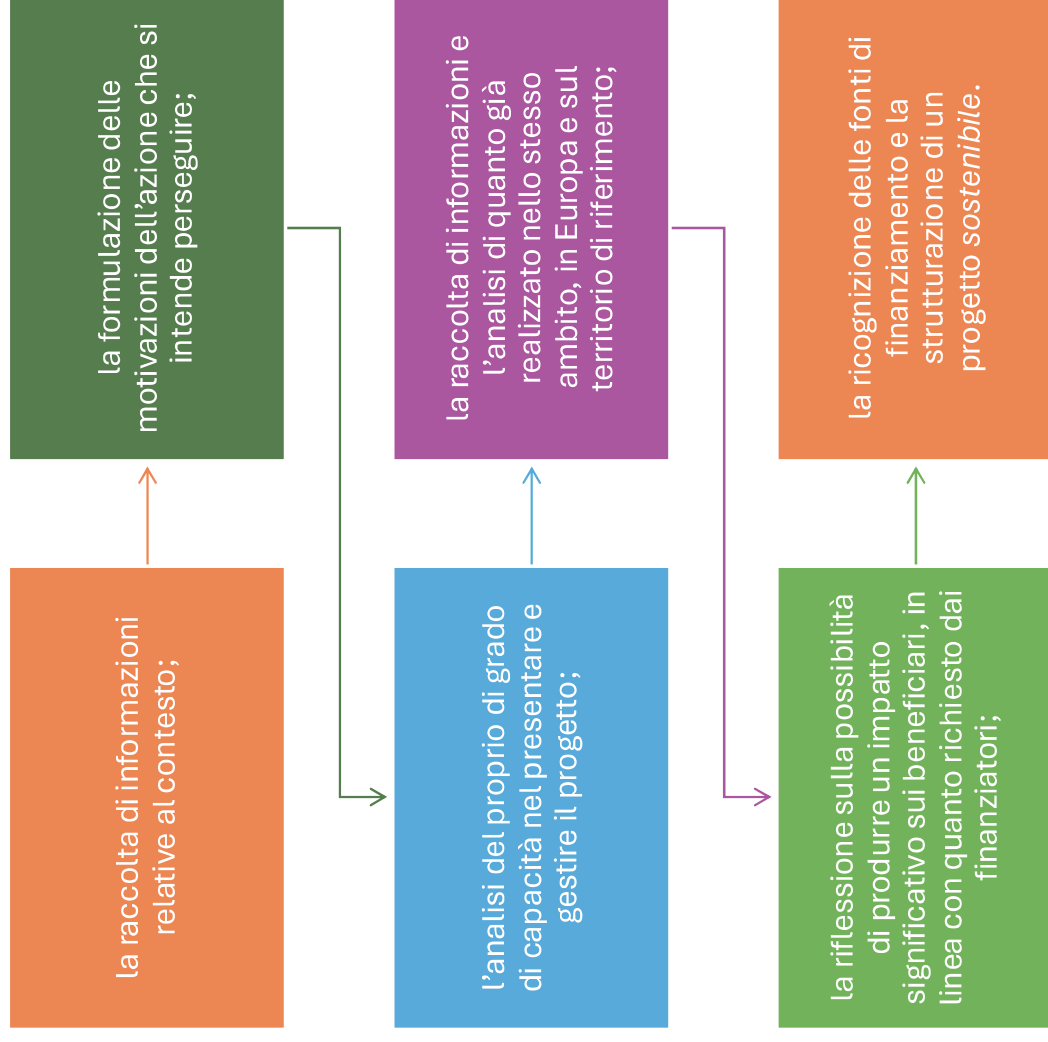
Programmatori

Attuatori

Beneficiari

Realizzatori

Progettare: attività preliminare



Progettare: il «logical framework»

<i>Logica dell'intervento</i>	<i>Identificatori verificabili</i>	<i>Fonti di verifica</i>	<i>Condizioni</i>	
			<i>Generale</i>	<i>Particolare</i>
Obiettivo generale	Identificatori relativi all'obiettivo generale	fonti di verifica dei relativi indicatori	n.d.	
Obiettivo specifico	Identificatori relativi all'obiettivo specifico	fonti di verifica dei relativi indicatori	condizioni per raggiungere l'obiettivo generale	
Risultati attesi	Identificatori relativi ai risultati attesi	fonti di verifica dei relativi indicatori	condizioni per raggiungere l'obiettivo specifico	
Attività	Risorse	Costi	condizioni per raggiungere i risultati attesi	
			precondizioni necessarie all'avvio dell'attività	



Logica dell'intervento: Obiettivo generale

- **Esempio:** Promuovere lo sviluppo economico e sociale delle aree costiere della Sicilia orientale
- **Questioni fondamentali:**
- **A quale principio chiave si richiama?**
- *Qual è l'impatto più generale che si desidera creare sulla popolazione dell'area di riferimento? (Identificare area e popolazione di riferimento)*



Logica dell'intervento: Obiettivo generale

Esempio: Promuovere l'integrazione degli studenti rifugiati

Questioni fondamentali: a quale obiettivo/i si richiama?

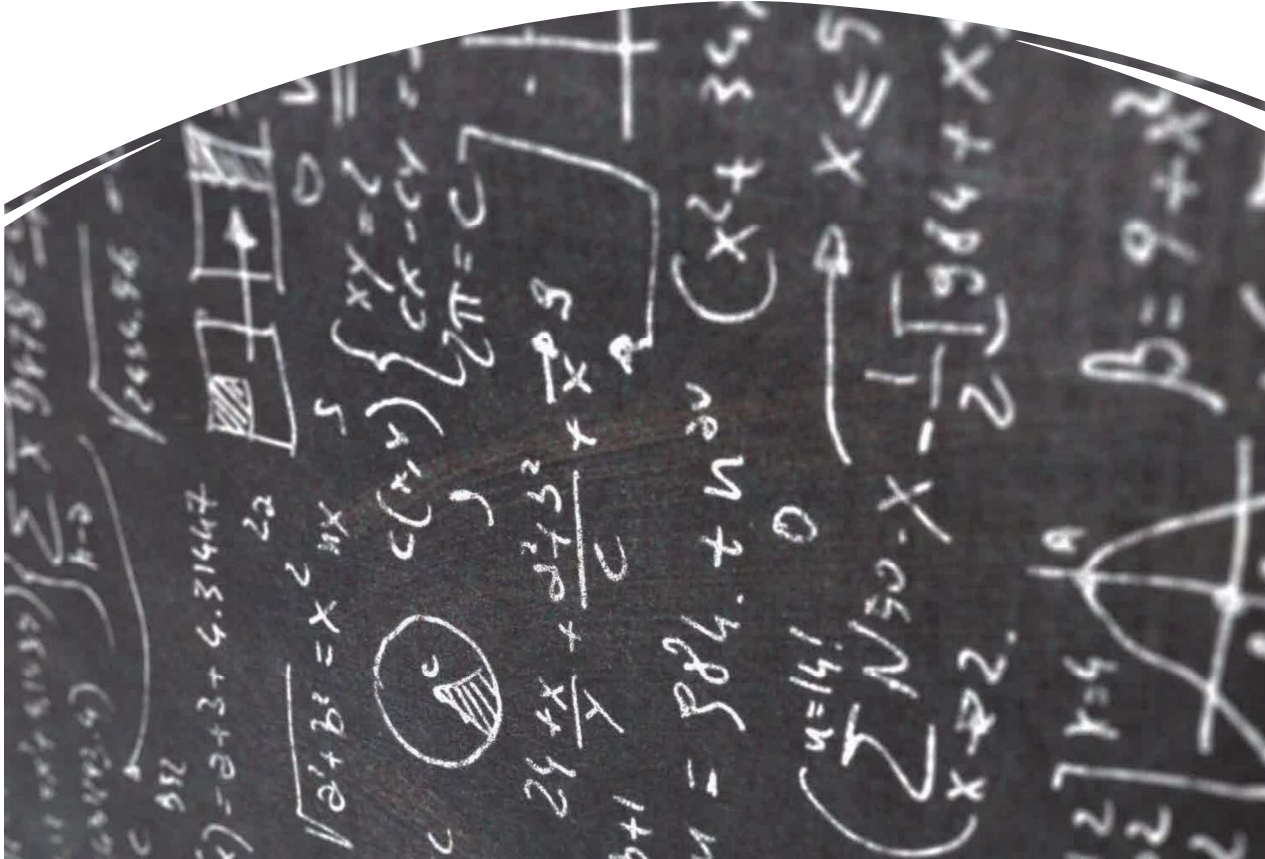


Logica dell'intervento: Obiettivo specifico

- **Esempio:** Creare nuove opportunità occupazionali nel settore turistico per i giovani dell'area costiera siciliana orientale
- **Questioni fondamentali: a quale obiettivo/i specifico/i si richiama? Come si connette con l'accordo nazionale di partenariato?**
- *In che misura il progetto è coerente con le politiche realizzate dalle autorità regionali, nazionali ed europee, nonché da altri attori-chiave che operano sul territorio? (Verificare che l'obiettivo corrisponda a bisogni strategici e prioritari per l'area e per il tipo di progetto cui si partecipa (rilevanza), nonché agli obiettivi previsti dal bando)*

Questioni Fondamentali

- Qual è il problema specifico che si desidera affrontare e risolvere attraverso il progetto?
- A quale bisogno risponde il progetto e quale beneficio dovrebbe apportare alle categorie di beneficiari ai quali di si rivolge?



Analisi degli stakeholder

- Analisi delle caratteristiche degli “stakeholder” di riferimento, dove per “stakeholder” si intendono in modo molto ampio i soggetti o le istituzioni che possono influenzare o essere influenzati dal progetto.



Analisi degli stakeholder

- Analisi delle caratteristiche degli “stakeholder” di riferimento, dove per “stakeholder” si intendono in modo molto ampio i soggetti o le istituzioni che possono influenzare o essere influenzati dal progetto.



ANALISI DEGLI STAKEHOLDER

- Sono tutti i soggetti (istituzioni pubbliche, imprese, associazioni, università ecc.) che detengono (hold) un interesse specifico (stake).
- In italiano viene tradotto “**portatori di interesse**”
- Gli stakeholder hanno un ruolo chiave perché possono contribuire al raggiungimento degli obiettivi del progetto.

PERTANTO È DI CRUCIALE IMPORTANZA:

- Identificare i soggetti portatori di interessi qualificati che possono contribuire all'intervento progettuale
- Identificare in modo trasparente gli interessi e le aspettative di ciascun attore-chiave
- Identificare il contributo che ciascun attore-chiave può apportare al progetto



Matrice di Rilevanza

Costruire la matrice di rilevanza

		INFLUENZA	
		bassa	alta
	basso	<p>Stakeholder marginale</p> <p>Rilevanza=B</p>	<p>Stakeholder appetibile:</p> <p>categorie che è</p> <p>opportuno</p> <p>coinvolgere</p> <p>Rilevanza=M/A</p> <p>(Istituzionale)</p>
	alto	<p>Stakeholder debole o operativo:</p> <p>categorie che è</p> <p>doveroso coinvolgere</p> <p>Rilevanza=M/A</p>	<p>Stakeholder essenziale</p> <p>o chiave:</p> <p>categorie che è</p> <p>necessario</p> <p>coinvolgere</p> <p>Rilevanza=A</p>

Stakeholder **essenziale** è **necessario** coinvolgerlo in quanto ha forte capacità di intervento sulle decisioni;

Stakeholder **appetibile**: è **opportuno** coinvolgerlo perché elemento di pressione o opinion leader in grado di influenzare l'opinione pubblica;

Stakeholder **debole**: è **doveroso** coinvolgerlo perché soggetto che non ha mezzi per poter esprimere con forza i propri interessi (coincidono spesso con i beneficiari del processo/progetto).

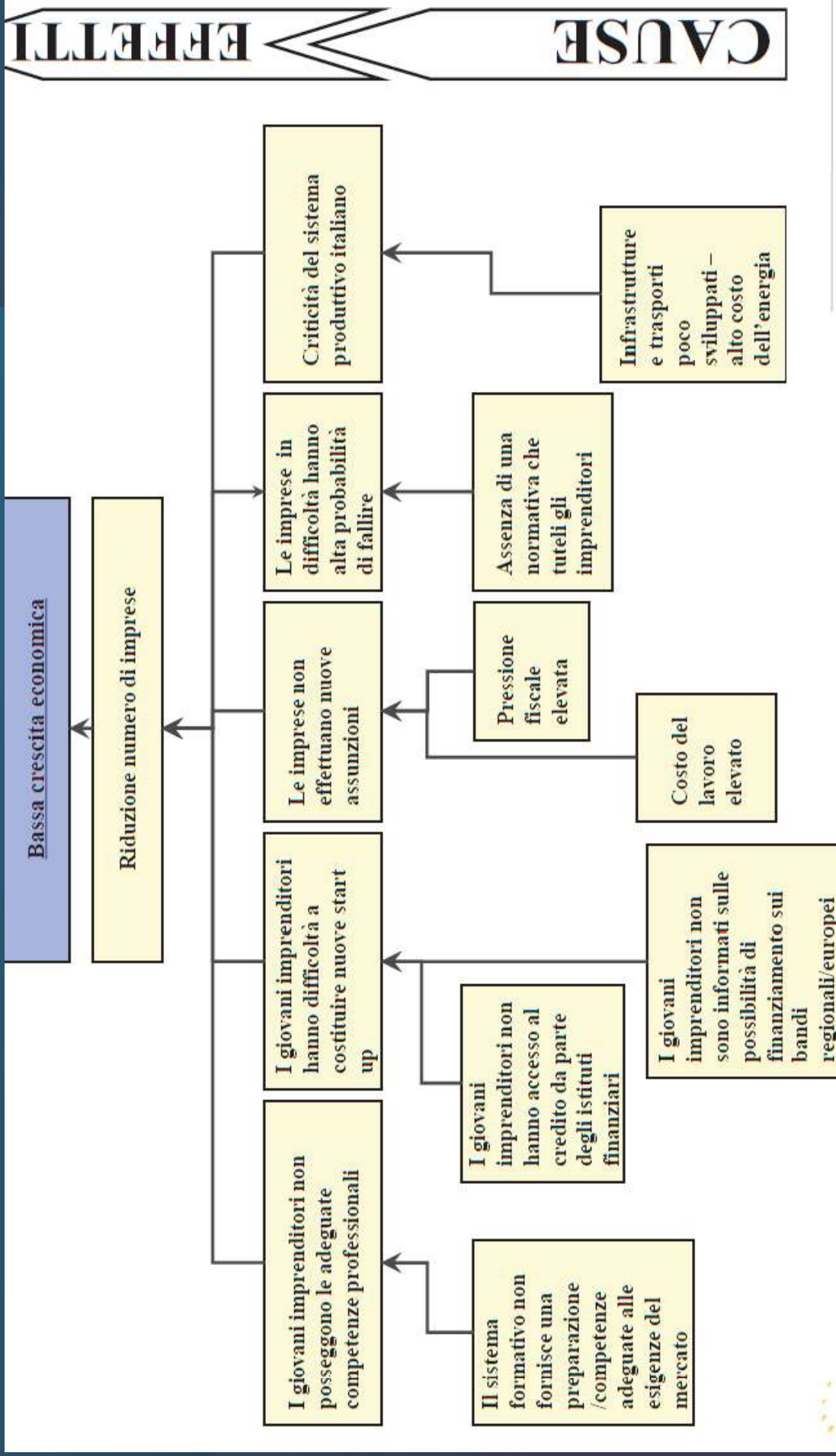
Matrice degli stakeholder

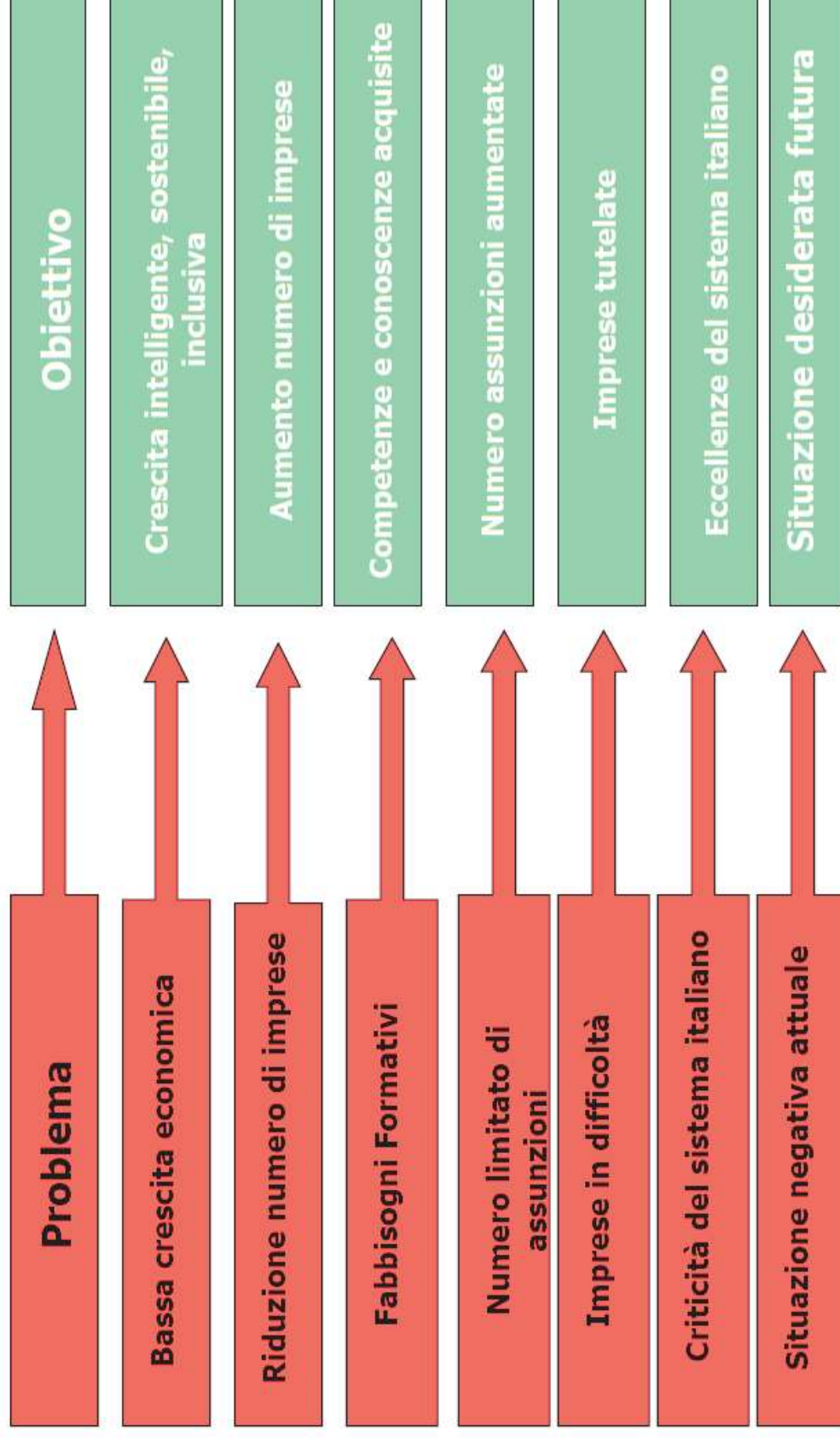
Attore	Rilevanza (A/M/B)	Benefici Che ricevono dalla partecipazione al processo/progetto	Contributi Che portano partecipando al processo/progetto	Conflitti Potenziali/pregressi /attuali

Analisi dei problemi

PROBLEMA = situazione attuale negativa

- Identificazione dei problemi relativi al tema (situazioni negative attuali ed oggettive e possibili cause), selezionando un “**problema di partenza/principale**”.
- Identificare tutti i problemi connessi al “problema di partenza” costruendo un albero dei problemi
- •Gerarchizzazione dei problemi (relazione di causa- effetto leggibile dal basso verso l’alto)





**Logica
dell'intervento: Risultati
attesi**

Migliorare le competenze dei
giovani nel settore turistico;

stimolare l'imprenditoria giovanile
nel settore turistico;

migliorare le capacità di
assorbimento occupazionale
delle strutture turistiche esistenti.

Risultati Attesi

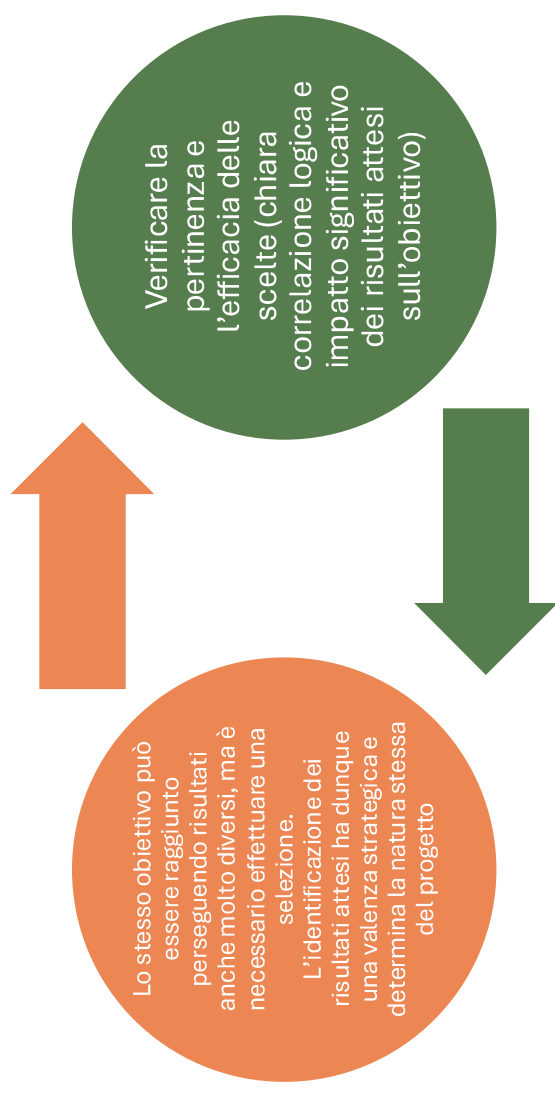


Quali sono i risultati (concreti e misurabili) che il progetto deve conseguire per raggiungere il suo obiettivo?



Ovvero: in quali dimensioni si articola il problema che si intende affrontare o il beneficio che si intende apportare?

Risultati



Attività

Quali azioni sono necessarie affinché il progetto consegua i risultati attesi?

Attraverso quali modalità e in quali fasi si intende realizzarlo?

Attività

Corsi in ambito turistico per giovani disoccupati;

promozione dell'insegnamento delle lingue, della storia / arte / cultura locale e di competenze imprenditoriali nelle scuole;

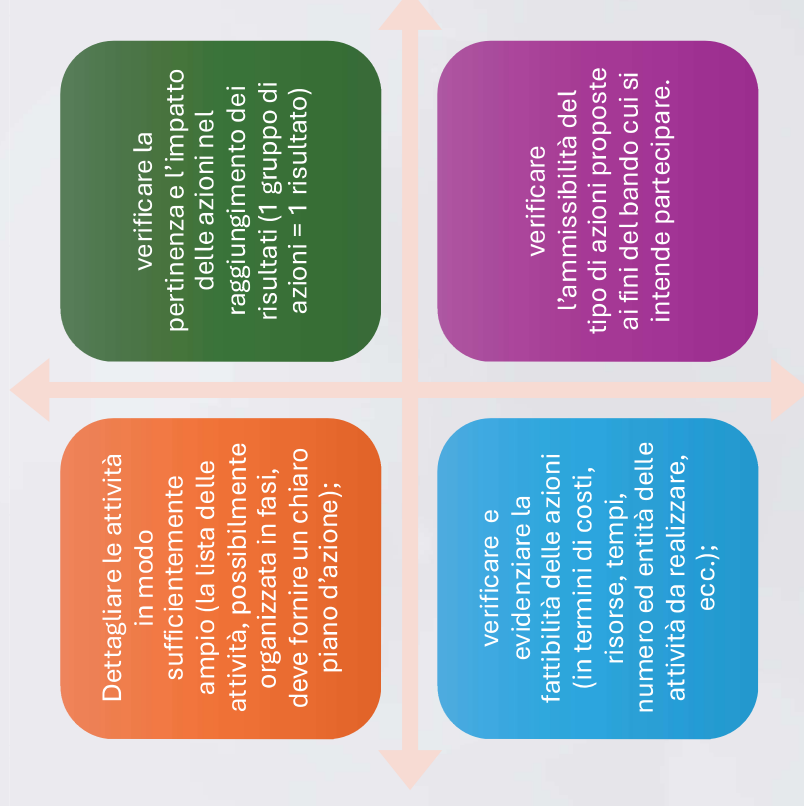
creazione di schemi di microcredito per nuove attività giovanili nel settore;

disponibilità di help-desk e servizi gratuiti comuni per giovani imprenditori del settore;

creazione congiunta di programmi formativi + formazione pratica / stage con imprese / associazioni;

rafforzamento delle parti sociali del territorio nel gestire la domanda / offerta di lavoro nel settore turistico.

Progettare le attività



Indicatori di Impatto relativi all'obiettivo generale

ES:

Riduzione della disoccupazione (giovanile) del X% nelle aree-target;

Aumento del reddito pro-capite (giovanile) del X%;

Miglioramento dei trend demografici e dei flussi turistici


Indicatori di Esito (obiettivo specifico)

ES.

aumento dell'occupazione giovanile nel settore turistico del X% nelle aree-target;

Aumento del X% del numero di giovani in possesso di diploma scolastico o professionale in ambito turistico;

Aumento del X% del numero di nuove imprese avviate da giovani nel settore turistico

A large, stylized orange shape with a curved top and a thin white outline, positioned on the left side of the page.

Indicatori di output (misura dei risultati attesi)

Numero di nuovi programmi di formazione specifici posti in essere dal progetto, con X giovani formati;

Numero di imprese giovanili nel settore sostenute nella fase di start-up;

X% di giovani del territorio attivi presso le aziende locali

Come determinare gli indicatori?

Attraverso quali parametri è possibile misurare il raggiungimento dei risultati e degli obiettivi del progetto?

In quale misura si tratta di parametri quantitativi e oggettivi?

È possibile determinarli in fase di preparazione del progetto?

Determinazione degli indicatori

Utilizzare dati pertinenti e realistici (svolgere una ricerca ad hoc se necessario)

Utilizzare tipi di indicatori diversi a seconda del livello di “logica d’intervento”:

obiettivo generale = indicatori d’impatto (impatto del progetto sul contesto più generale dell’area di intervento)

obiettivo specifico = indicatori di esito (conseguenze dirette del progetto sui gruppi beneficiari)

risultati attesi = indicatori di output (misura delle realizzazioni effettive del progetto)

Utilizzare parametri oggettivi e (per quanto possibile) quantitativi

Fonti di verifica

Quali sono le fonti attraverso le quali è possibile reperire le informazioni in merito al raggiungimento (o meno) degli indicatori identificati?

Qual è la loro disponibilità e attendibilità?

In che modo si intende consultarle?

Si tratta di fonti esterne oppure di informazioni prodotte nell'ambito del progetto stesso?

Condizioni

Quali mezzi e quali risorse (umane e finanziarie) occorrono per realizzare le attività del progetto?

In quale misura si tratta di risorse disponibili presso l'organizzazione o rese disponibili dai partner del progetto?

L'analisi dei mezzi necessari rende opportuno un ampliamento / modifica del partenariato?

Costi

Risorse totali necessarie: N €

Costi totali cofinanziati dai partner: N €

Cofinanziamento da parte dell'ente X: N €

Cofinanziamento da parte dell'ente Y: N €

Introiti generati dal progetto: N €

Costi

Valutare attentamente quali categorie di spesa sono (o si prevede siano) ammissibili / rimborsabili nell'ambito del bando

Valutare attentamente le quote di cofinanziamento richieste dal bando

Dettagliare i costi per attività

Evitare doppi finanziamenti (in particolare di una stessa attività)

Utilizzare esclusivamente categorie rendicontabili

Prevedere meccanismi di sostenibilità tecnica e finanziaria delle azioni di progetto

«DISSEMINATION STRATEGY»

- target groups, key messages e strumenti e canali che saranno usati.
- «The overarching **objectives** of this project are to ensure the relevant stakeholders are informed about (nome del progetto) activities and ambitions. **Specific objectives** are: • To inform and involve local, regional and national educational authorities • To provide a framework and a process for sharing experiences and building knowledge among partners and selected stakeholders • To make the tools accessible through events, training and workshops for knowledge consolidation, exchange and transfer • To facilitate the deployment of the methodology across Europe by authorities and private stakeholders»



Dissemination tools



Identità visuale del progetto (Logo, leaflets, sito)



Pubblicazioni (scientifiche e disseminative)



Comunicati stampa, social media



Convegno tematici ristretti e/o aperti al pubblico



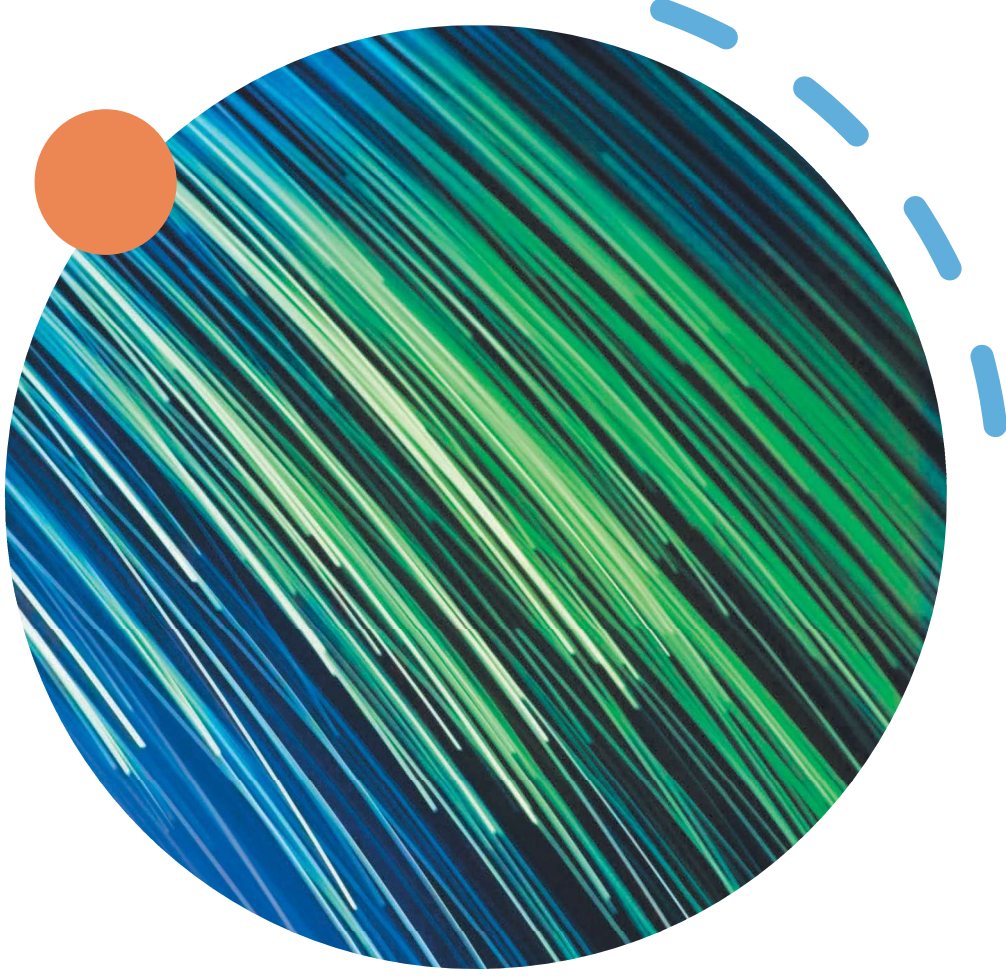
Coinvolgimento di esperti e policy makers in eventi di disseminazione



Policy papers



Cooperazione con progetti con i quali esistono temi in comune



Siti utili

- <https://ec.europa.eu/info/funding-tenders/opportunities/portal/sc reen/opportunities/topic-search;callCode=null;freeTextSearchKeyword=;matchWholeText=true;typeCodes=1;statusCodes=31094501,31094502,31094503;programmePeriod=2021%20-%202027;programCcm2Id=4310>



Siti Utili

- <https://ec.europa.eu/info/funding-tenders/opportunities/portal/sc reen/opportunities/topic-details/horizon-eic-2021-womeninnovatorsprize;callCode=null;freeTextSearchKeyword=;matchWholeText=true;typesCodes=1;statusCodes=31094501,31094502,31094503;programmePe>